

Données personnelles

Personne 1

Nom
f&d cartier Françoise Cartier

Date de naissance
16.05.1952

Adresse e-mail
fdcartier@bluewin.ch

Site web (adresse Internet)
www.fdcartier.ch

Personne 2

Nom
f&d cartier Daniel Cartier

Date de naissance
19.06.1950

Adresse e-mail
fdcartier@bluewin.ch

Site web (adresse Internet)
www.fdcartier.ch

Adresse de contact du groupe

Rue
Chante-Merle 49

Code postal / Ville
2502 Bienne

Numéro de téléphone privé / atelier
079 573 88 31

Numéro de téléphone mobile
079 573 88 31

Numéro de compte / IBAN
CH76 0079 0042 3357 6042 1

Prix du Kunstverein
Non

Nombre d'œuvres soumises: 4

Numéro de dossier: **0127-3-369**



Œuvre 1

Titre de l'œuvre

Magenta LIGHT

Type

Œuvre unique

Année de réalisation

2016

Domaine

Photographie / Installation

Edition

Non

Matériaux / Technique

Films négatifs Gevaert, 1946 no.629

Dimensions

25 pièces 18 x 24 cm

Espace requis

135 x 105 cm

Importantes précisions techniques d'installation

**chaque pièce est encadrée séparément, cadres
métal noir 18 x 24cm**

S'il s'agit d'une œuvre in situ, pour quel espace a-t-elle été conçue?

Prix de vente

5'000.-

Lien externe vers l'œuvre (vidéo, vue d'installation...)

http://www.fdcartier.ch/images/LEAVES-12.13-01_Centrepasquartbienne.jpg

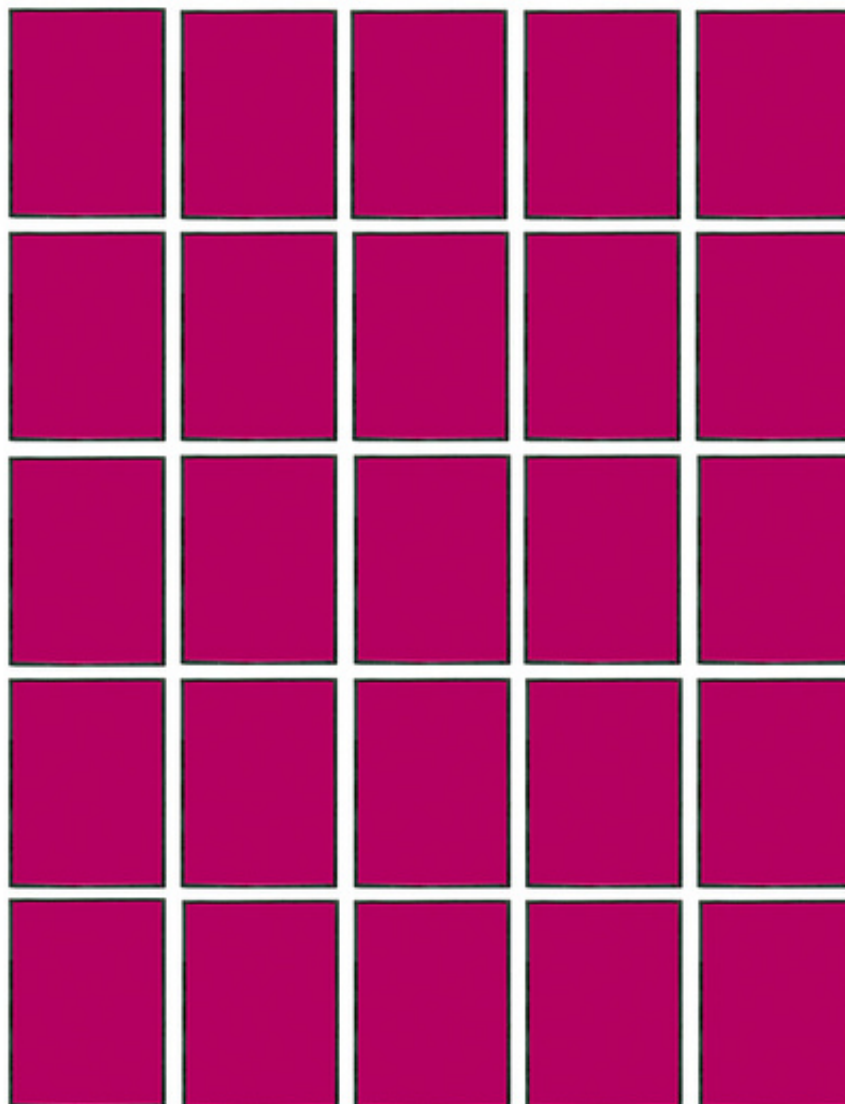
Description de l'œuvre

Luminogrammes.

Ensemble de films négatifs vierge, évolution chromatique à la lumière du jour.

Numéro d'identification

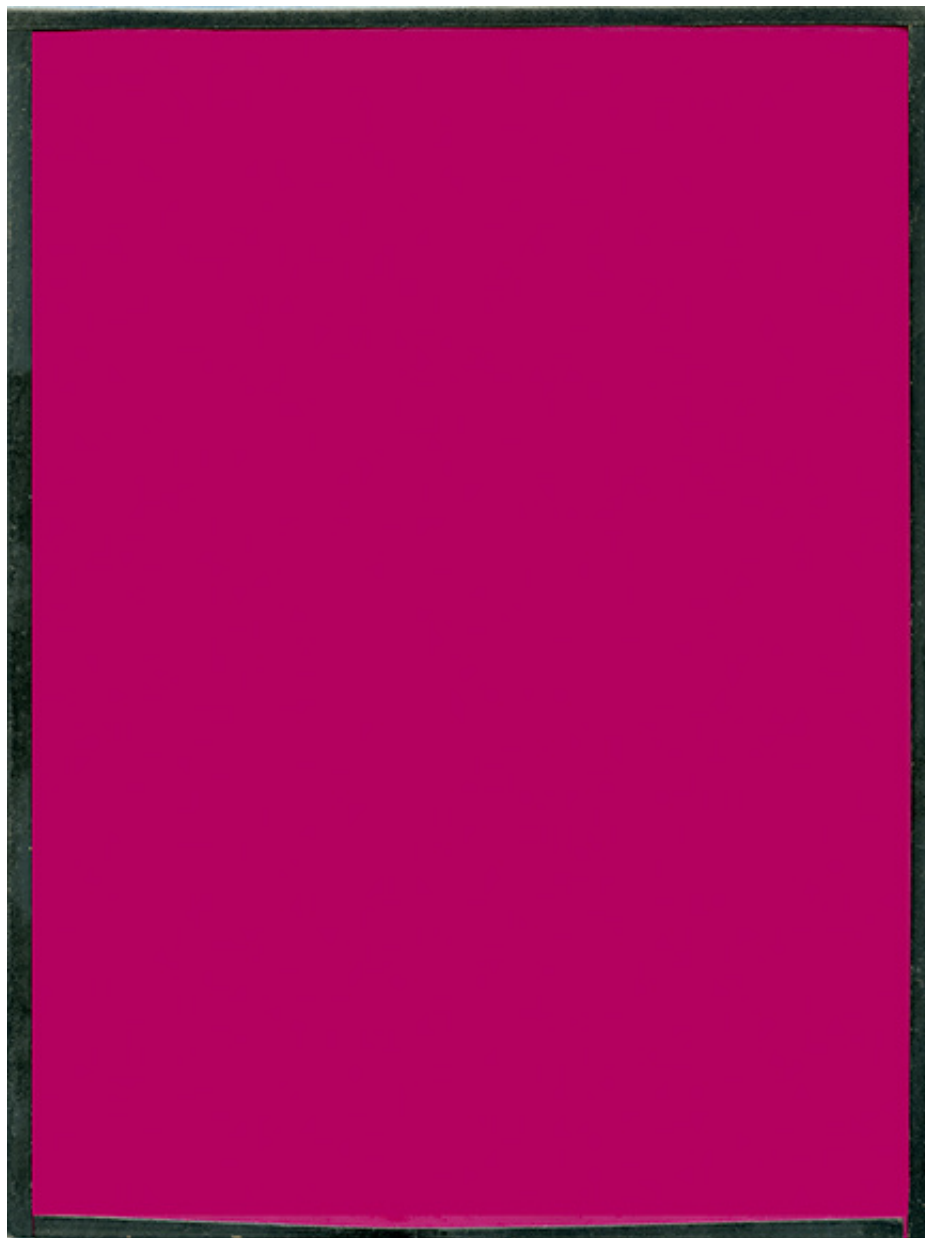
8caf-3628



Œuvre 1 (Magenta LIGHT), Image 1, 1472487563_405.jpg

Magenta LIGHT, 2016

Ensemble de films négatifs vierge Gevaert 1946,
évolution chromatique à la lumière du jour.



Œuvre 1 (Magenta LIGHT), Image 2, 1472487773_614.jpg

Magenta LIGHT, 2016

Ensemble de films négatifs vierge Gevaert 1946, détail
évolution chromatique à la lumière du jour.

Œuvre 2

Titre de l'œuvre

Sepia LIGHT

Type

Série d'œuvres

Année de réalisation

2016

Domaine

Photographie / Installation

Edition

Non

Matériaux / Technique

Plaques de verre négatifs, Gevaert 1920 -no. 630-

Dimensions

2x 2 pièces 24 x 30 cm

Espace requis

2x 40 x 90 cm total H 110cm L 90cm

Importantes précisions techniques d'installation

2x

**2 plaques de verre sur présentoir aluminium
largeur 90 cm x prof 10 cm**

S'il s'agit d'une œuvre in situ, pour quel espace a-t-elle été conçue?

Prix de vente

2'500.-

Prix de vente pour la série

4'800.-

Nombre d'œuvres dans la série

2

Lien externe vers l'œuvre (vidéo, vue d'installation...)

http://www.fdcartier.ch/video/video%20kaunas%20veiled%20unveiledIMG_0099/Resources/video%20kaunas%20veiled%20unveiledIMG_0099%20-%20Wi-Fi.m4v

Description de l'œuvre

Luminogrammes.

Plaques de verre négatifs, évolution chromatique à la lumière du jour.

Numéro d'identification

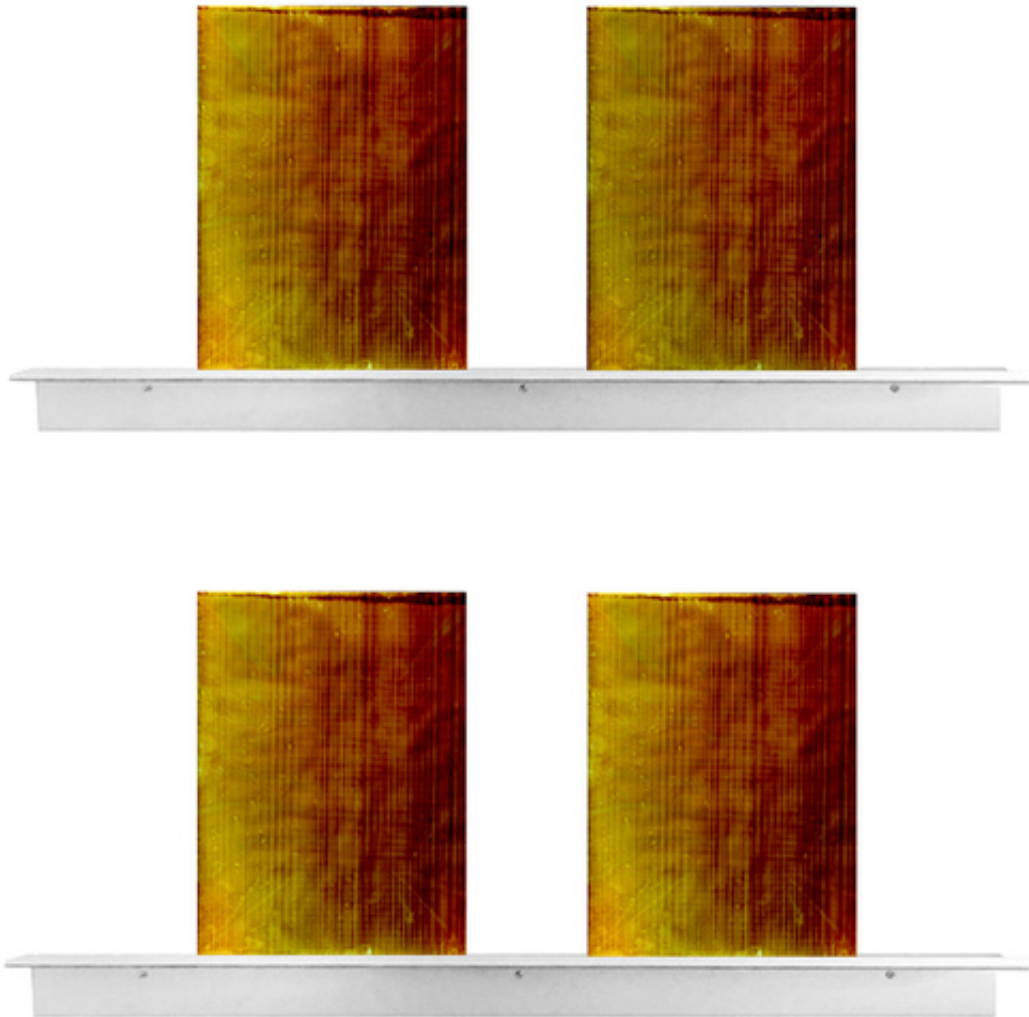
8caf-3642



Œuvre 2 (Sepia LIGHT), Image 1, 1472488074_533.jpg

Sepia LIGHT, 2016

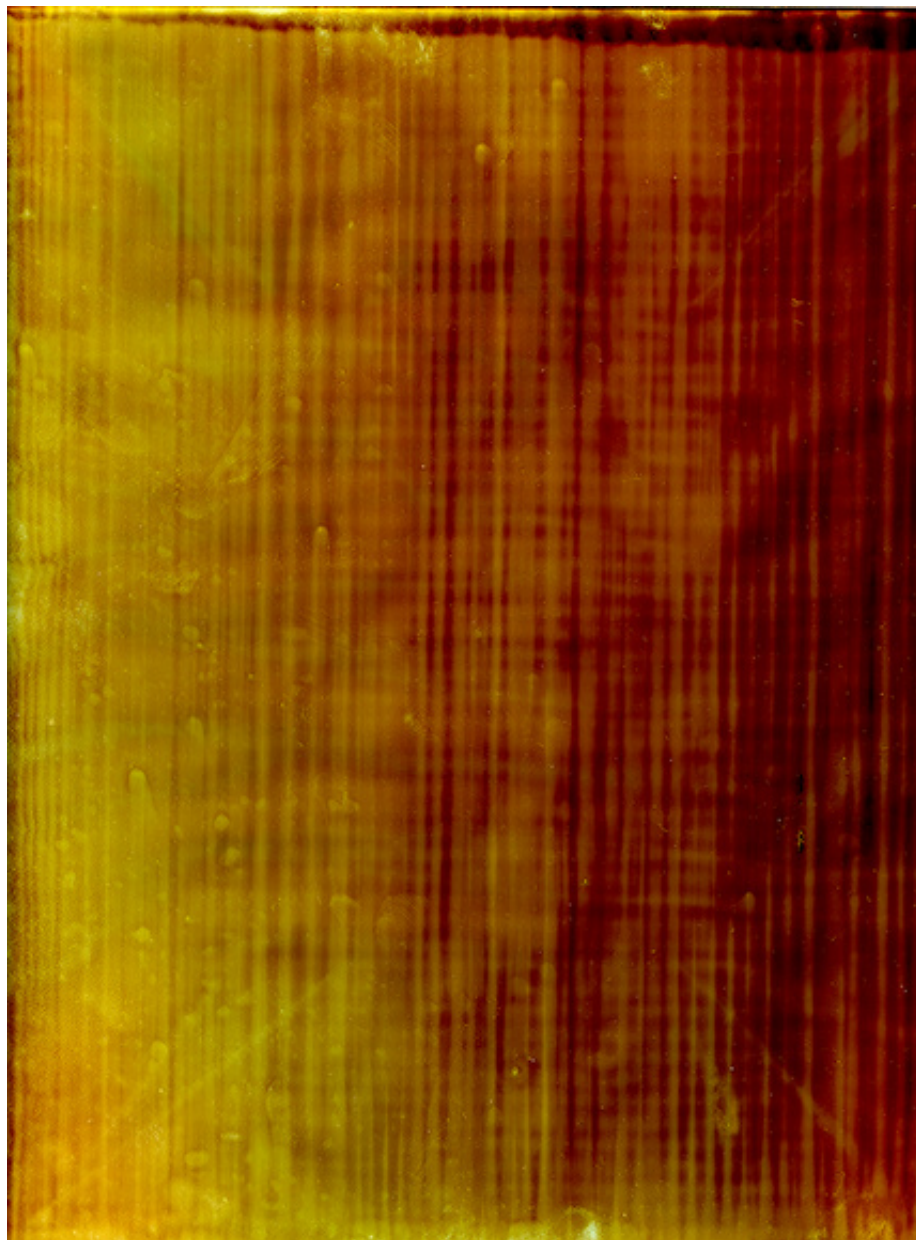
2 plaques de verre négatif, Gevaert 1920,
évolution chromatique à la lumière du jour.



Œuvre 2 (Sepia LIGHT), Image 2, 1472488098_936.jpg

Sepia LIGHT, 2016

Ensemble de 4 plaques de verre négatif, Gevaert 1920,
évolution chromatique à la lumière du jour.



Œuvre 2 (Sepia LIGHT), Image 3, 1472488136_831.jpg

Sepia LIGHT, 2016

plaque de verre négatif, Gevaert 1920,
évolution chromatique à la lumière du jour.

Œuvre 3

Titre de l'œuvre

Yellow - Sulfur LIGHT

Type

Série d'œuvres

Année de réalisation

2016

Domaine

Photographie / Installation

Edition

Non

Matériaux / Technique

**Plaques de verre négatifs, Lumière Paris Lyon
1900-1910 et Grieshaber Saint Maur 1900
-no131 et 436-**

Dimensions

2x 7 pièces 9 x 12cm

Espace requis

H 70 cm L 160 cm

Importantes précisions techniques d'installation

2x

**7 plaques de verre sur présentoir aluminium
largeur 90 cm x prof 10 cm
présentation décalée**

S'il s'agit d'une œuvre in situ, pour quel espace a-t-elle été conçue?

Prix de vente

2500

Prix de vente pour la série

4800

Nombre d'œuvres dans la série

2

Lien externe vers l'œuvre (vidéo, vue d'installation...)

Description de l'œuvre

Luminogrammes.

Plaques de verre négatifs, évolution chromatique à la lumière du jour.

Numéro d'identification

8caf-3648



Œuvre 3 (Yellow - Sulfur LIGHT), Image 1, 1472488194_723.jpg

Yellow - Sulfur LIGHT, 2016

7 plaques de verre négatif, Lumière Paris1910 et Grieshaber Saint-Maur 1900,
évolution chromatique à la lumière du jour.



Œuvre 3 (Yellow - Sulfur LIGHT), Image 2, 1472488312_422.jpg

Yellow - Sulfur LIGHT, 2016

Ensemble de 14 plaques de verre négatif, Lumière Paris 1910 et Grieshaber Saint-Maur 1900, évolution chromatique à la lumière du jour.



Œuvre 3 (Yellow - Sulfur LIGHT), Image 3, 1472488396_374.jpg

Yellow - Sulfur LIGHT, 2016

plaque de verre négatif, Grieshaber Saint-Maur 1900,
évolution chromatique à la lumière du jour.



Œuvre 3 (Yellow - Sulfur LIGHT), Image 4, 1472488437_454.jpg

Yellow - Sulfur LIGHT, 2016

plaque de verre négatif, Lumière Paris 1910
évolution chromatique à la lumière du jour.

Œuvre 4

Titre de l'œuvre

Green LIGHT

Type

Série d'œuvres

Année de réalisation

2016

Domaine

Photographie / Installation

Edition

Non

Matériaux / Technique

**Plaques de verre négatifs, Guillemot Paris
1900-1920 -no. 606-**

Dimensions

2x 5 pièces 13 x 18cm

Espace requis

H 30cm L 180cm

Importantes précisions techniques d'installation

**2x 5 plaques de verre sur présentoir aluminium
90 x 10cm
largeur totale 180 cm x prof 10 cm**

S'il s'agit d'une œuvre in situ, pour quel espace a-t-elle été conçue?

Prix de vente

2500

Prix de vente pour la série

4800

Nombre d'œuvres dans la série

2

Lien externe vers l'œuvre (vidéo, vue d'installation...)

http://www.fdcartier.ch/video/video%20kaunas%20veiled%20unveiledIMG_0099/Resources/video%20kaunas%20veiled%20unveiledIMG_0099%20-%20Wi-Fi.m4v

Description de l'œuvre

Luminogrammes.

Plaques de verre négatifs, évolution chromatique à la lumière du jour.

Numéro d'identification

8caf-3647



Œuvre 4 (Green LIGHT), Image 1, 1472488476_814.jpg

Green LIGHT, 2016

5 plaques de verre négatif, Guillemot & Boespflug 1900-20
évolution chromatique à la lumière du jour.



Œuvre 4 (Green LIGHT), Image 2, 1472488596_533.jpg

Green LIGHT, 2016

Ensemble de 10 plaques de verre négatif, Guillemot & Boespflug 1900-20
évolution chromatique à la lumière du jour.



Œuvre 4 (Green LIGHT), Image 3, 1472488623_867.jpg

Green LIGHT, 2016

plaque de verre négatif, Guillemot & Boespflug 1900-20
évolution chromatique à la lumière du jour.